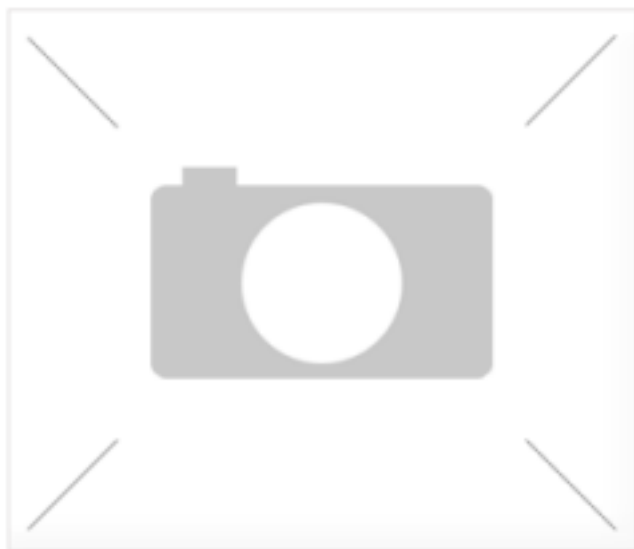


Echosonda Lowrance Elite 5 CHIRP z GPS 83/200 455/800

kod produktu: 1331034

kategoria: Sklep wędkarski > echosondy i GPS-y > echosondy



LOWRANCE

Producent: Lowrance

2 937,00 zł

Opcje produktu:

szt.0

Kod QR:



Echosonda Lowrance Elite 5 CHIRP z GPS 83/200 455/800

Echosonda posiada Polskie menu! Polsk? Instrukcja! System metryczny!

ekran, przetwornik, okablowanie

Elite 5 CHIRP echosonda z GPS

Nareszcie w ofercie firmy Lowrance pojawi? si? model b?d?cy po??czeniem echosondy 2D i technologii DownScan. Du?y, 5 calowy ekran pozwala na wygodne rozmieszczenie okien funkcyjnych.

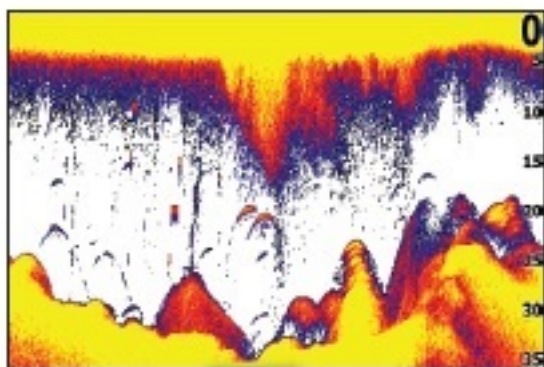
Model Elite 5 CHIRP posiada odbiornik GPS wbudowan? czu?? anten? GPS.

Elite 5 CHIRP Lowrance to seria z podwójnym obrazowaniem.

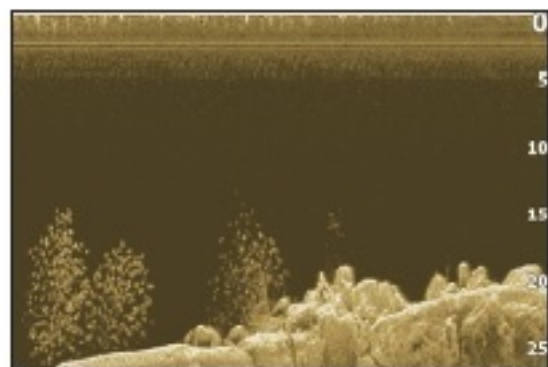
Po??czenie echosondy CHIRP oraz technologii DSI (455/800 kHz).

Moc dwóch nagradzanych technologii połączona dla zapewnienia możliwości najlepszego obrazowania podwodnego świata.

DownScan Imaging™ które ujawnia łatwe do zrozumienia, niemal fotograficzne szczegóły obiektów i dna, bez konieczności ich interpretowania.



Tradycyjny przetwornik



DSI przetwornik

Dlaczego CHIRP?

Łatwiej zidentyfikować i odróżnić przynęty, lepsza separacja celów.

Lepsza identyfikacja na większych głębokościach.

Wyraźniejszy widok ryb przy większych prędkościach.

Echosonda CHIRP wykorzystuje wiele cz?stotliwo?ci, aby lepiej ni? kiedykolwiek do tej pory pokaza? ryby, niezale?nie od tego, czy ?owisz w jeziorze, rzece czy w morzu.

Kilka ustawie? CHIRP z pojedynczego przetwornika

Przy wi?cej ni? jednym sygnale sonaru CHIRP wa?ne jest aby? wiedzia?, który nale?y u?ywa? na danym ?owisku.

Zapami?taj:

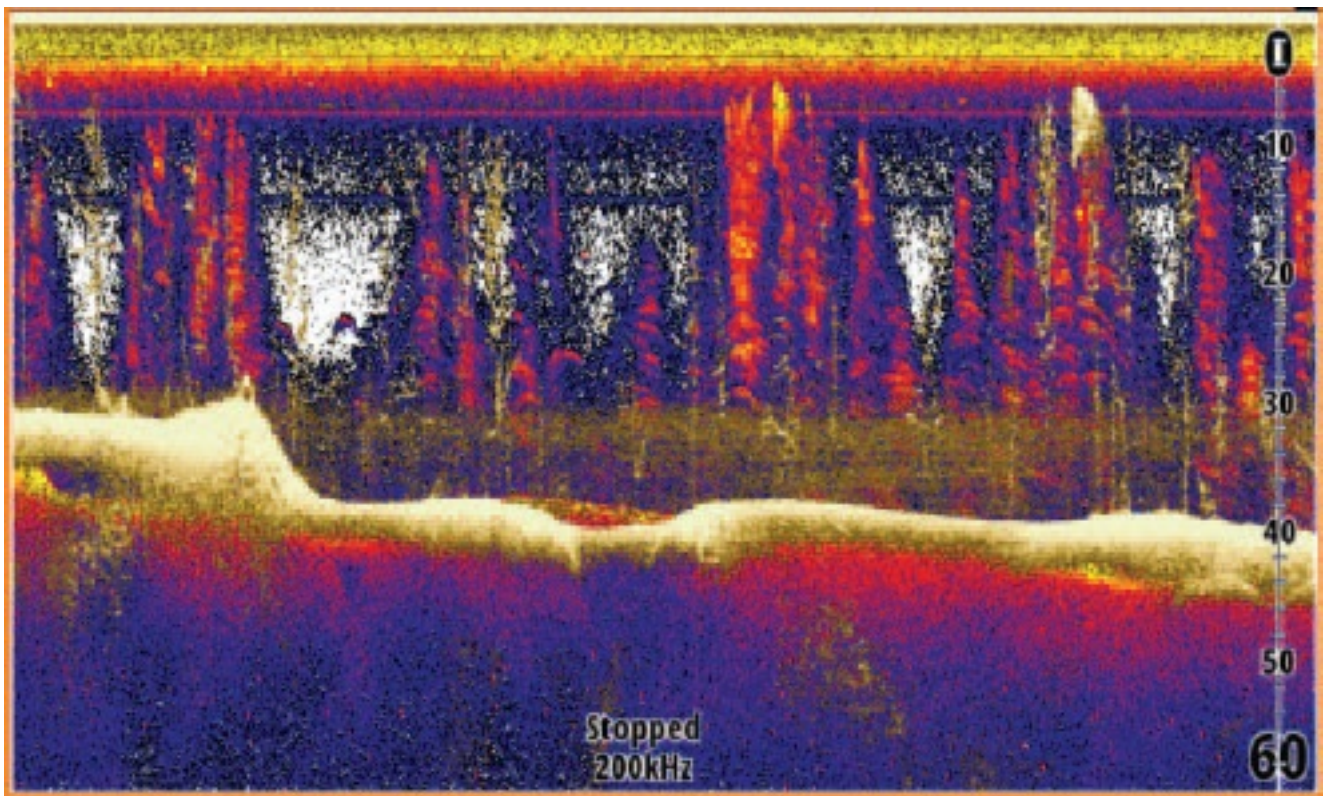
Wysoka cz?stotliwo?? CHIRP – wybierasz j? w wodach s?odkich i p?ytszych ?owiskach morskich

?rednia cz?stotliwo?? CHIRP – wybierasz j? kiedy chcesz mie? szerokie pokrycie

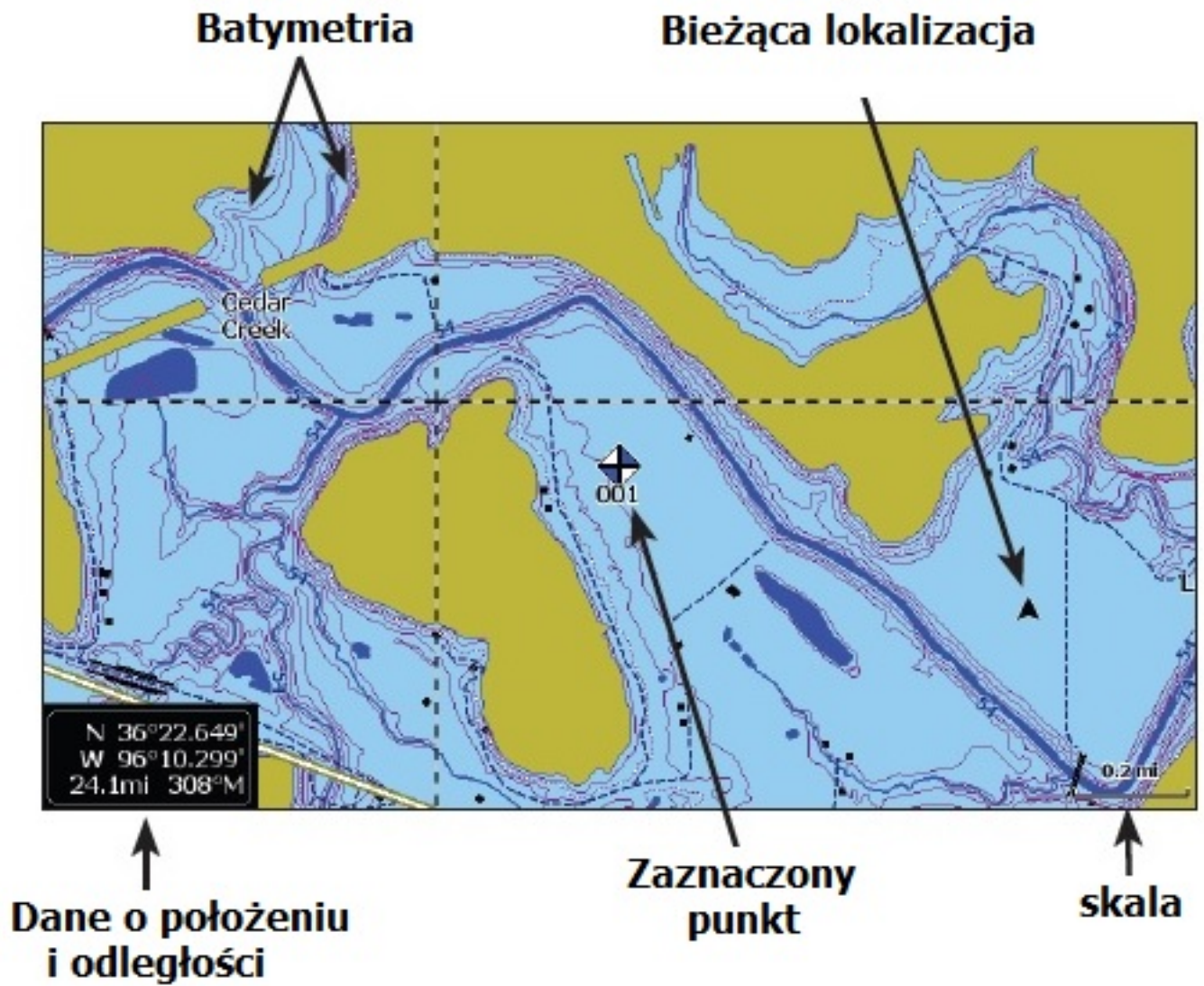
Niska cz?stotliwo?? CHIRP - wybierasz j? na du?ych g??boko?ciach.

Efekt to znakomita widoczno?? i czytelno?? szczeg?ów na szerokim ekranie w ka?dych warunkach.

Teraz z nak?adk? DownScan Overlay™



Wyjątkowa technologia nakłada odwzorowanie DownScan Imaging na ekran sondy Broadband Sounder, tworząc fantastyczny obraz, który wyraźnie ujawnia i oddziela ryby od taczających obiektów.



Nawiguj z niebywa?? dok?adno?ci?

Wewn?trzna wbudowana antena GPS oraz obs?uga map Navionics GOLD.

Wewnętrzna, precyzyjna
16-kanałowa antena GPS+EGNOS+ MSAS, plus opcja anteny zewnętrznej,

-

Wbudowana ogólna mapa świata,

-

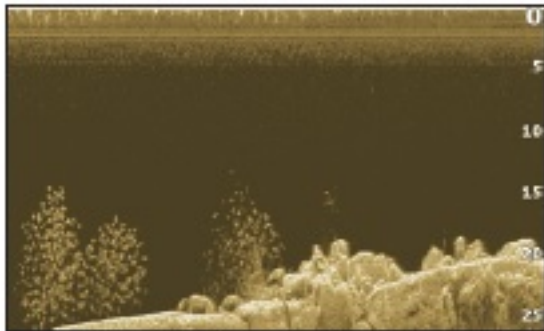
Wodoodporne gniazdo kart pamięci mikro SD jest w pełni zgodne z kartami mikro SD Navionics® Gold,

-

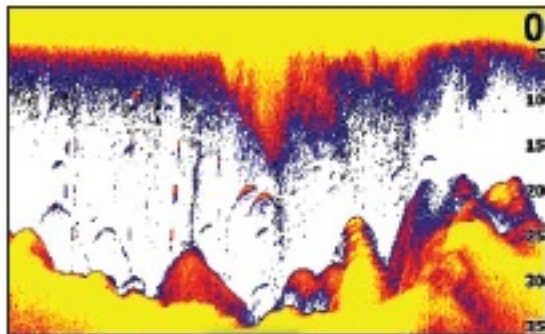
Do 3000 punktów drogi, 100 tras/100 punktów drogi na trasę i 100 ukrywanych wykresów szlaków/ do 10000 punktów na mapę.

Komunikacja NMEA 0183,

Używając Insight Genesis™ możesz również utworzyć i pobrać swoje własne mapy konturowe z zarejestrowanych danych sonaru.



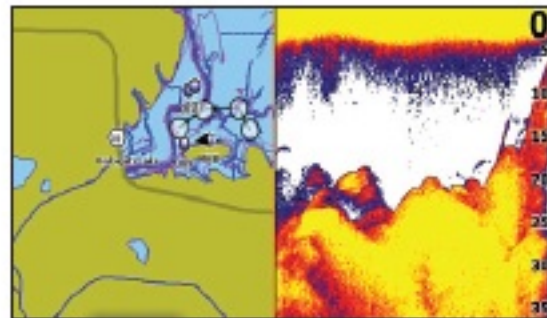
Downscan page



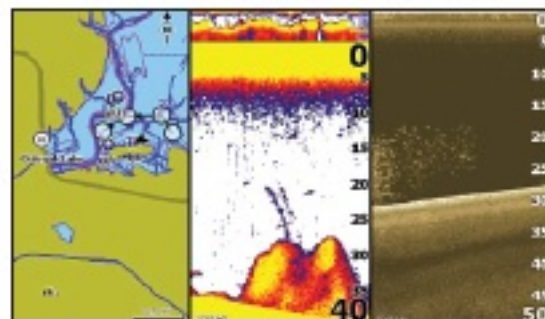
Sonar page



Chart page



Two-panel page



Three-panel page

NOWO??! Dzielenie ekranu Wybierz maksymalnie trzy panele w trybie podzielonego ekranu, aby przegldać mapy, sonar i odwzorowanie DownScan – wszystko jednocześnie na jednym ekranie.

Łatwiejszy w użyciu system menu z szybkim dostępem do wszystkich funkcji.

Dane techniczne	
Ekran	5 in./12.7 cm Full VGA SolarMAX PLUS Color 5 in./12.7 cm Full VGA SolarMAX PLUS Color 5 in./12.7 cm Full VGA SolarMAX PLUS Color
Rozdzielczo??	480 x 480 pikseli
Moc wyj?ciowa: RMS (PTP)	Max 250W RMS, 30,000W Peak to Peak analog equivalent
Cz?stotliwo??	(50/200 kHz or 83/200 kHz) + 455/800 kHz
Ilo?? waypointów	3000
J?zyki	31 w tym polski
Napi?cie zasilania	12 vDC (10-17 vDC min-max)

Ekran

Ekran rozdzielczo??	480 x 480 pikseli
Typ ekranu	16-bit kolor, Full VGA SolarMax™ PlusTFT
Ekran: Pod?wietlanie	LED
Pod?wietlanie poziomy	10 poziomów pod?wietlania ekranu
Przek?tna ekranu	178 mm

Sonar

Alarm g??boko?ci	Tak
Cz?stotliwo?ci	(50/200 or 83/200 kHz) + 455/800 kHz
Alarm p?ycizny	Tak
Temperatura	Tak
Typ czujnika	Multiple selections Lowrance and Airmar®
Max g??boko?? wg typu	DownScan Imaging™ :Max 300 ft / 91 m @ 455/800 KHz Broadband Sounder™ :Max 1000 ft / 305 m @ 83/200 kHz Broadband Sounder™ :Max 2500 ft / 762 m @ 50/200 kHz
Trasy	100
Waypointy	3000
Typ anteny GPS	Internal high-sensitivity GPS+WAAS
Plot Trails	Up to 100 trails - up to 10,000 points / trail
GPS Alarms	Yes
Background Mapping	Worldwide background map
Networking Connectors	
NMEA Output	NMEA 2000, NMEA 0183

GWARANCJA 2 LATA

Wszystkie sprzedawane przez nas echosondy pochodzą z polskiej dystrybucji, posiadają polską instrukcję obsługi, polskie menu oraz 2 lata gwarancji.

Jeśli nie jesteś pewien jaką echosondę wybrać??

Napisz biuro@bass-sklep.pl lub zadzwoń **+48 784 551 119** pomożemy wybrać optymalne rozwiązanie.

Przy mocowaniu przetwornika uchwytem lub przyssawką nie należy pływać szybciej niż z prędkością 5 do 10 km/h w zależności od tego czy jest zamontowany na burcie czy pawie.

Przynajmniej należy wyjąć uchwyt z wody, gdy grozi to uszkodzeniem uchwytu i przetwornika.

Jeżeli echosonda ma być używana przy szybszym pływaniu, przetwornik należy zamontować na stałe do łódki lub pontonu.

Masz pytania dotyczące montażu zadzwoń lub napisz.

Jeśli chcecie osobiście porozmawiać o echosondach zapraszamy do naszego sklepu w Warszawie:

Nowoursynowska 147, 02-677 Warszawa